

# Rotary 鈴鹿西ロータリークラブ会報

所属： 国際ロータリー第 2630 地区 鈴鹿・亀山グループ；  
創立： 1985 年 3 月 27 日； RI 認証： 1985 年 6 月 3 日(No. 1665)；  
事務所： 〒513-0802 三重県鈴鹿市飯野寺家町 816 鈴鹿商工会議所 3F；  
電話： 059-383-7077； FAX： 059-383-0501；  
E-Mail： info@rotary-suzuka-west.org； https://www.rotary-suzuka-west.org/

UNITE  
FOR  
GOOD

よいことのために手を取りあおう

例会場： 鈴鹿商工会議所 4F 大ホール； 例会日： 火曜日； 例会食事： 12: 00； 例会： 12: 30-13: 30；

## 2025 年 12 月 9 日(火)第 1814 回例会

例会場： 鈴鹿市議会議長室

開始： 12: 30 終了： 13: 10

例会進行： 小林英将 S A A

点鐘： 副会長 伊藤義一

ソング： 我らの生業 (省略)

今日も、森会長が入院されているので、副会長の私が点鐘させていただきます。

今回は、職場例会として、鈴鹿市市議会及び議長室の訪問とさせて頂きました。訪問に際して野間会員・田中会員には、大変お世話になり有難う御座いました。

又、例会後には、西館の鈴鹿市郷土資料室において、2017 年 5 月に 87 歳で亡くなられた初代鈴鹿西 RC 会長であった「福井隆男」さんの収集された歌川広重・東海道 5 3 次の浮世絵を鑑賞する予定です。これらは、「福井章子夫人」が、鈴鹿市に寄贈されましたが、鈴鹿市には、美術品等を展示する施設がありません。

現在、ここの鈴鹿市郷土資料室に保管されています。今日は、資料室の職員の方をお願いしてそれらを展示してもらいました。

それでは、ここ議長室にて、ゆっくりと昼食を召し上がってください。

### 会長挨拶

### 伊藤義一 副会長





※クラブで取り纏めますので、事務局までお申し込みください。

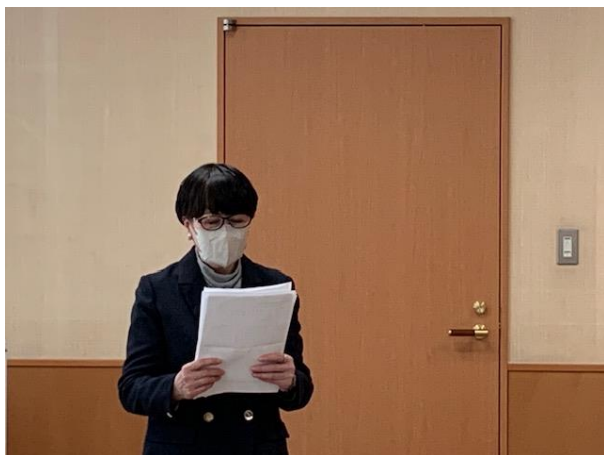
3.本日 14 時より第 8 回理事・役員会を開催いたします。恐れ入りますが、理事・役員は事務局へご参集賜りますようお願いいたします。



田中 通会員への 退会記念品 授与

## 幹事報告

柴田友美 幹事



1.鈴鹿・亀山グループ各ロータリークラブ例会変更のお知らせ

鈴鹿シティRC : 2026 年 1 月 7 日(水) →

1 月 8 日(木) 18 : 00 ~ 19 : 00 新年  
祈祷例会のため滝谷山不動院

2026 年 1 月 21 日(水) 職場訪問例会のため  
中勢自動車学校

2.財団学友が主催する 2026 年ポリオ根絶チャ  
リティコンサートにご協力をお願い

開催日時 : 2026 年 2 月 13 日 (水) 18 : 30

開演 (開場 18 : 00)

場所 : 名古屋電気文化会館 ザ・コンサート  
ホール

料金 : 3, 500 円 全自由席

チケット申込締切 : 2026 年 1 月 23 日 (金)

## 出席報告

江藤隆仁 出席委員長

正会員 25 名中 10 名出席 出席率 52.63 %

## 本日のプログラム

### 【職場訪問例会】

野間芳実 職業奉仕委員長





会報発行担当：江藤隆仁